

국민행동요령

한파 대비 이렇게 행동하세요!

국민재난안전포털
safekorea.go.kr





한파

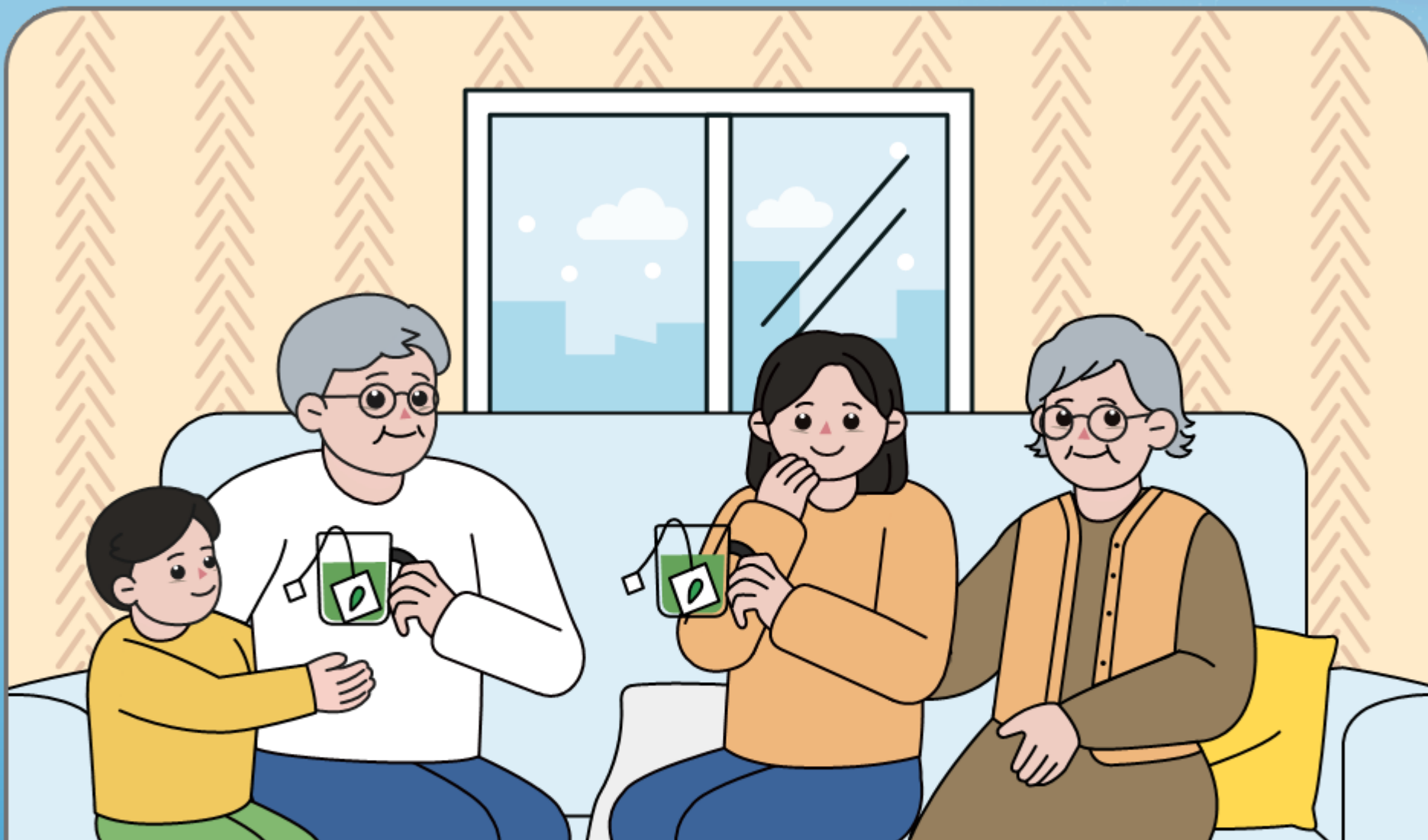
**저체온증, 동상, 동창 등의 한랭질환을
유발할 수 있으며, 심하면 사망에 이르게 됩니다.**
뿐만 아니라 **농·축·수산 분야의 재산피해와
전력수요 급증**으로 생활불편을 초래하기도 합니다.

겨울철에는 다음 사항을 숙지해 가족이나 이웃과 함께
피해를 예방할 수 있도록 미리 준비합니다.

한파 행동요령 ①



행정안전부



야외 활동 자제

※ 특히, 어린이, 노약자, 심뇌혈관질환자 등
취약계층은 더욱 유의

한파 행동요령 ②



행정안전부



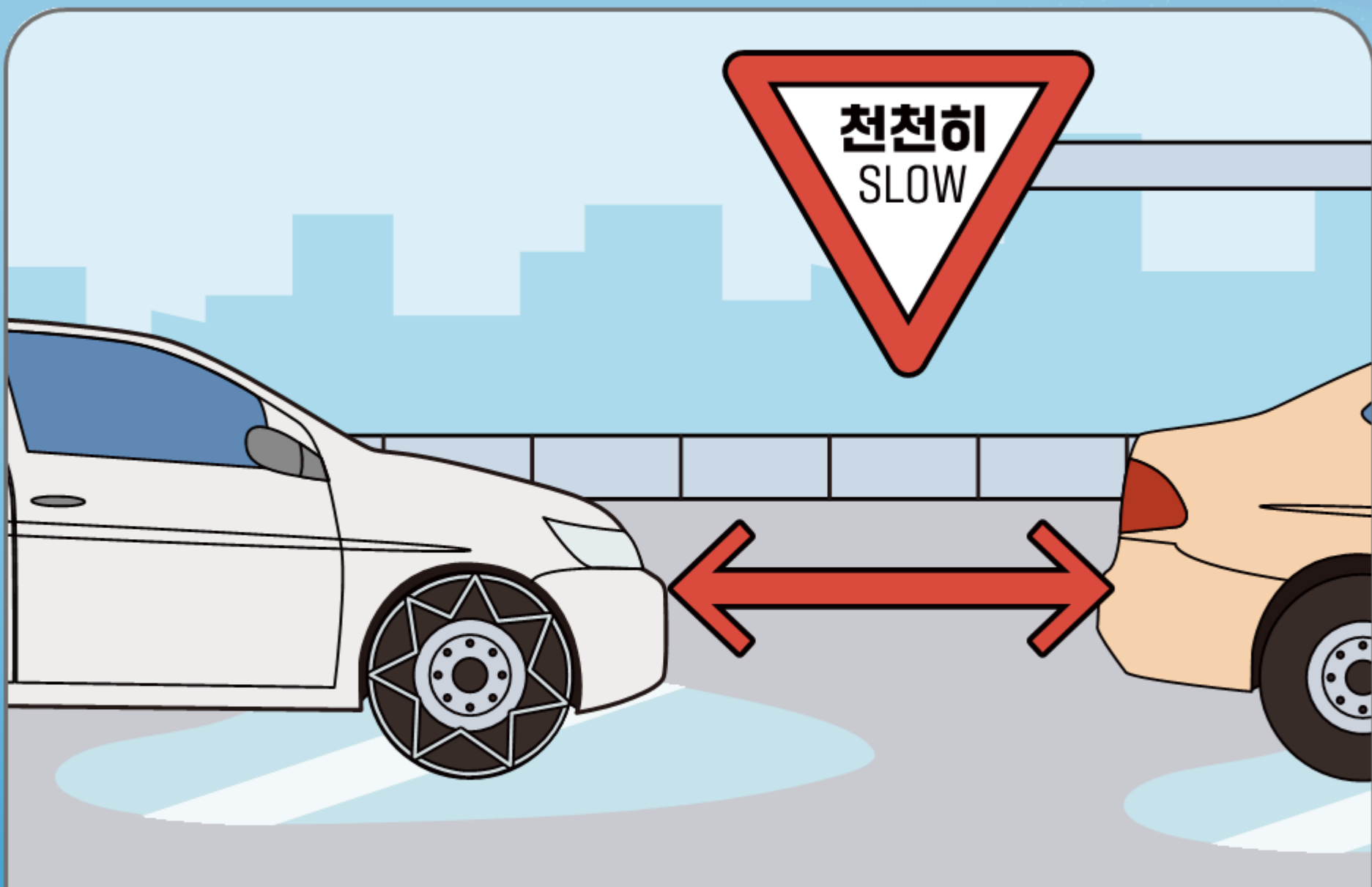
외출 시 목도리, 장갑, 모자 등을 착용하고
주머니 손 넣지 않기

※ 보행 중 보폭을 줄이고, 스마트폰 보지 않기

한파 행동요령 ③



행정안전부

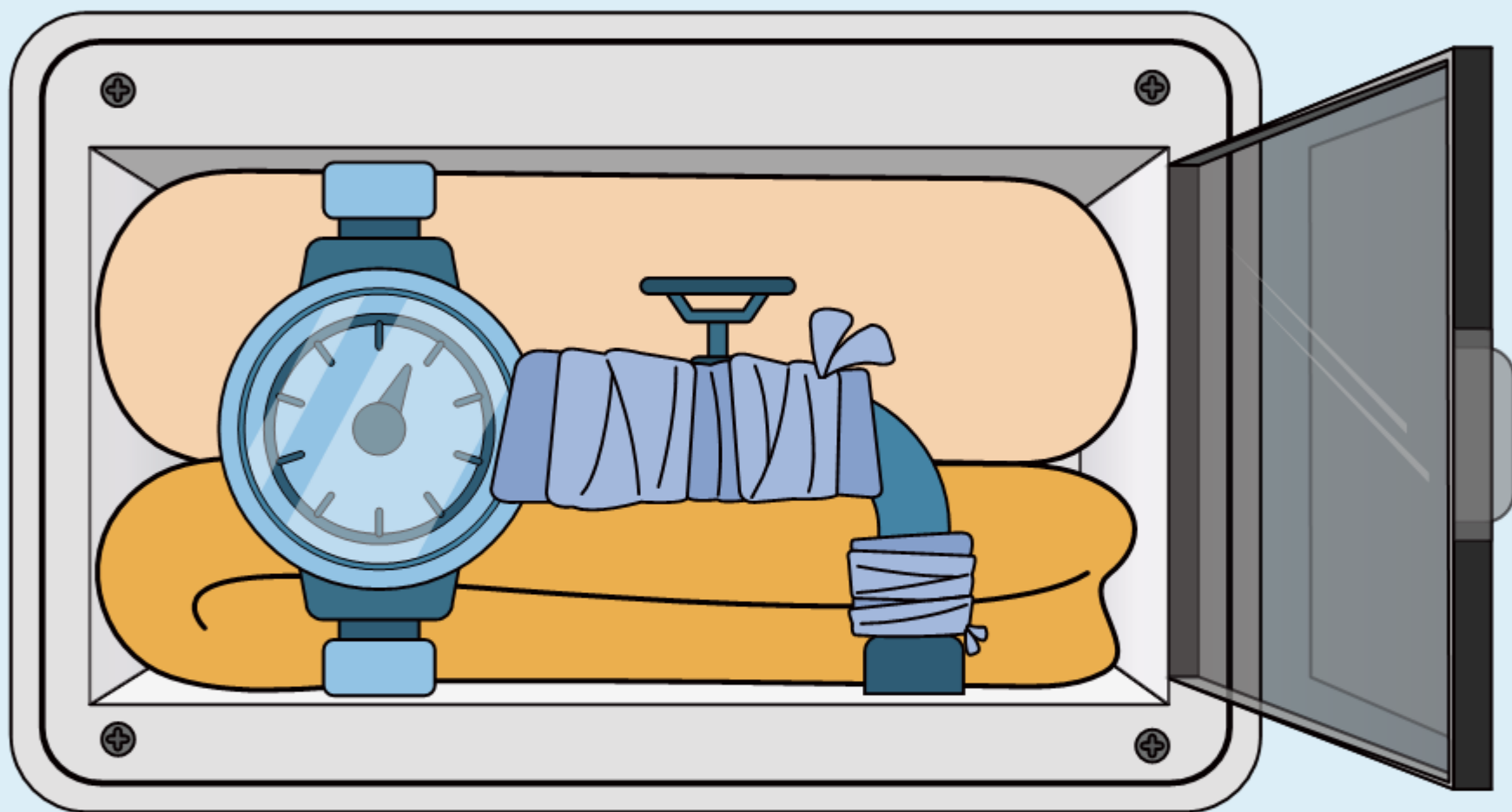


**도로살얼음에 대비,
서행 운전하고 안전거리 확보**

한파 행동요령 ④



행정안전부



**수도계량기함, 수도관, 보일러 배관 등은
헌 옷, 보온팩 등 보온재로 채워 동파 예방**

한파 행동요령 ⑤



행정안전부

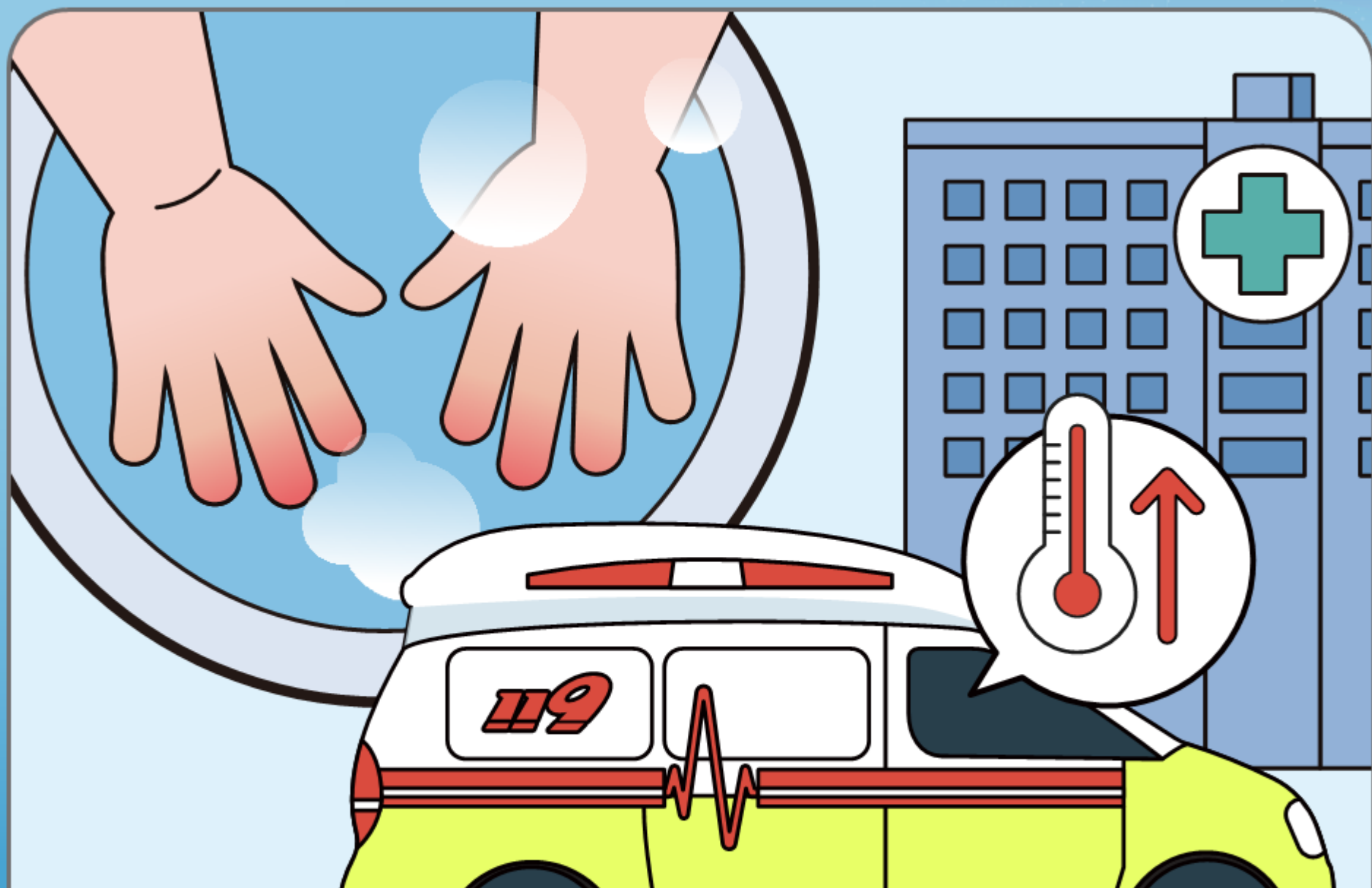


**수도 동파예방을 위해 1일 이상
외출 시 수도꼭지를 약하게 틀기**

한파 행동요령 ⑥



행정안전부



**동상에 걸리면 40℃의 따뜻한 물에 세척 후
보온을 유지하며 신속히 병원으로 이동**

한파 행동요령 ⑦



행정안전부



**겨울철 질식 사고예방을 위해
텐트 등 내부공간에서 화로 사용 금지**

전국 어디서든 고향지역 날씨정보 받고 부모님께 안부전화를 드려요!

안전디딤돌앱

▶ 환경설정

▶ 수신지역 설정

▶ 원하는 지역으로 설정(on)

