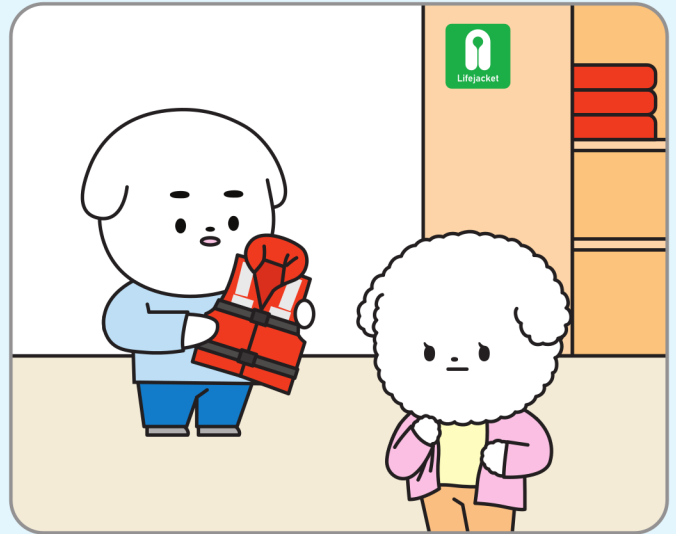
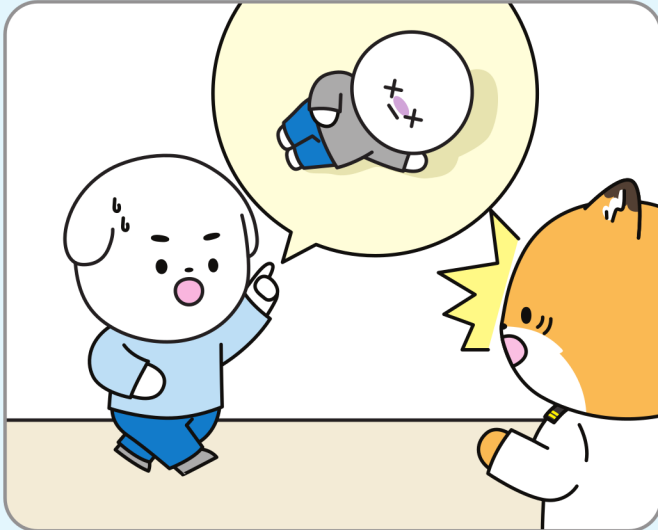


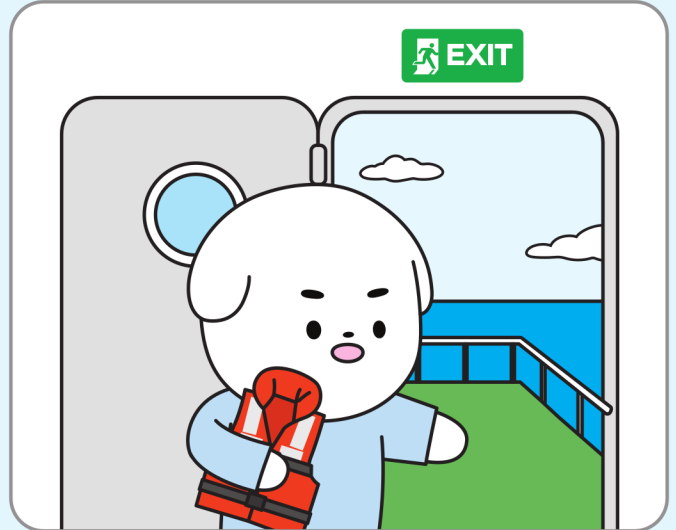
**1** 승무원의 안내에 따라 행동합니다.



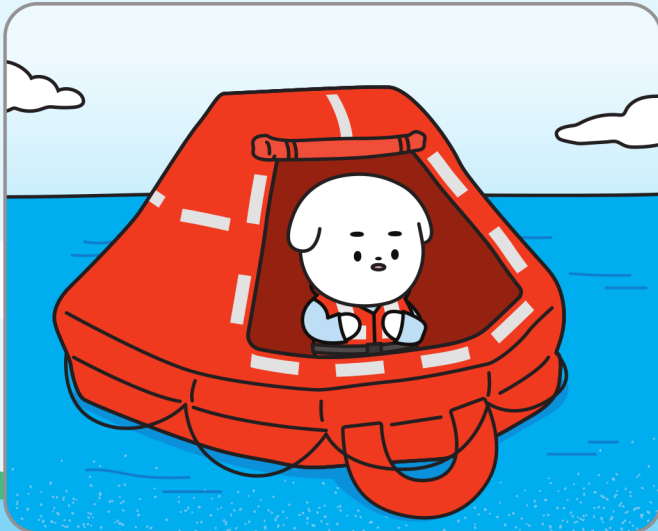
**2** 얇은 옷을 겹쳐 입은 후 구명조끼를 소지합니다.



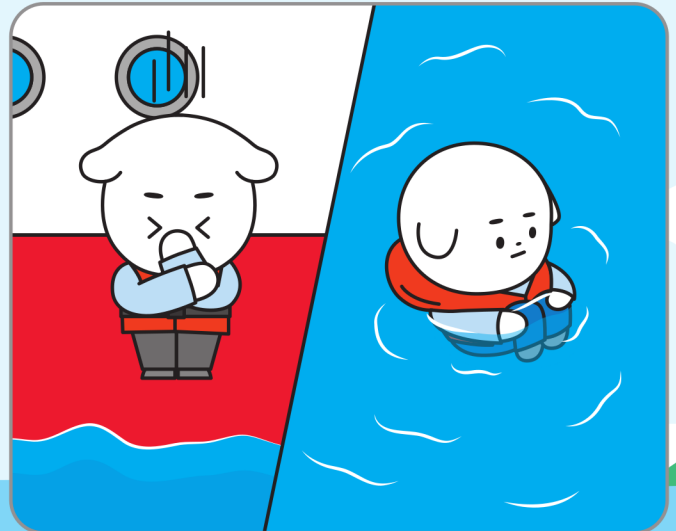
**3** 화재 발생, 부상자가 있는 경우 승무원에게 알립니다.



**4** 승무원의 안내에 따라 비상탈출로를 이용해 대피하되 인파에 휩쓸리지 않도록 주의합니다.



**5** 승무원의 안내에 따라 구명정, 구명뗏목에 탑승합니다.



**6** 뛰어내려야 하는 경우, 다리를 편 후, 한 손으로 입과 코를 막고 최대한 멀리 뛰어내립니다.