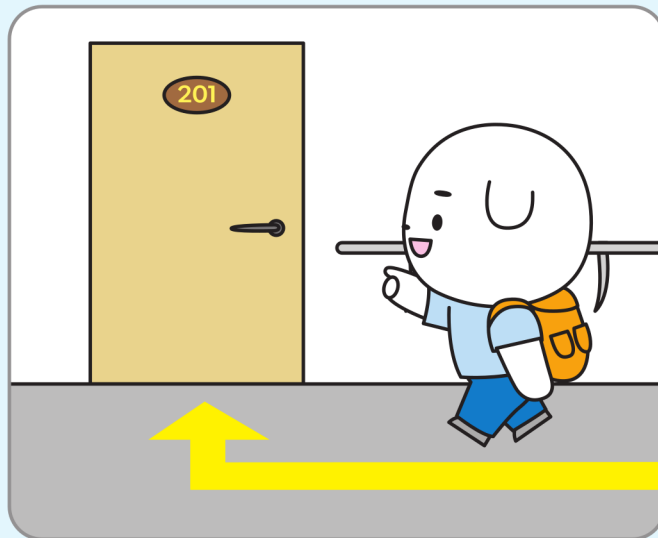


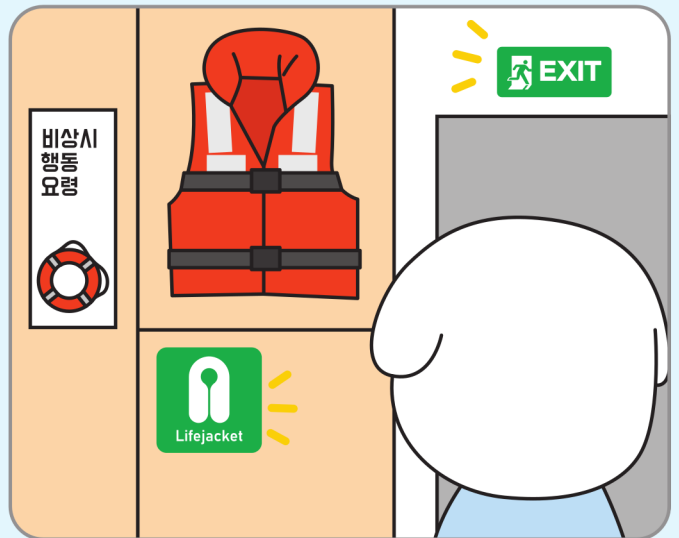
1 뛰거나 장난치지 않고 질서를 지키며 승선합니다.



2 계단 이용 시 손잡이를 잡고 이용합니다.



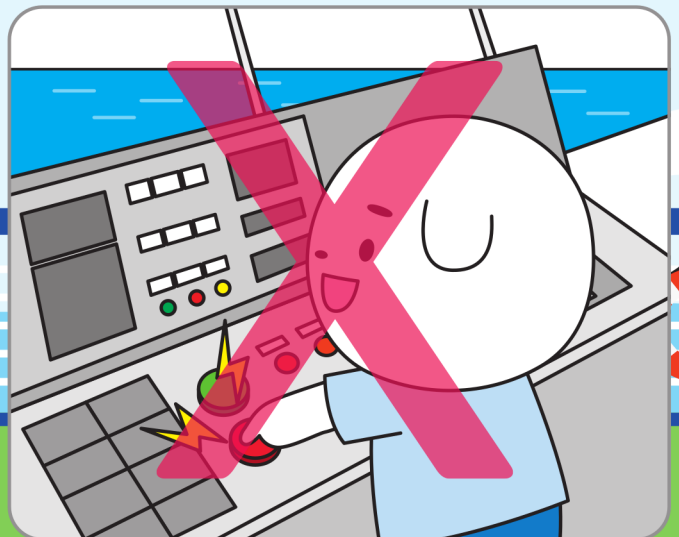
3 승선 후 선내객실 등 지정장소로 이동합니다.



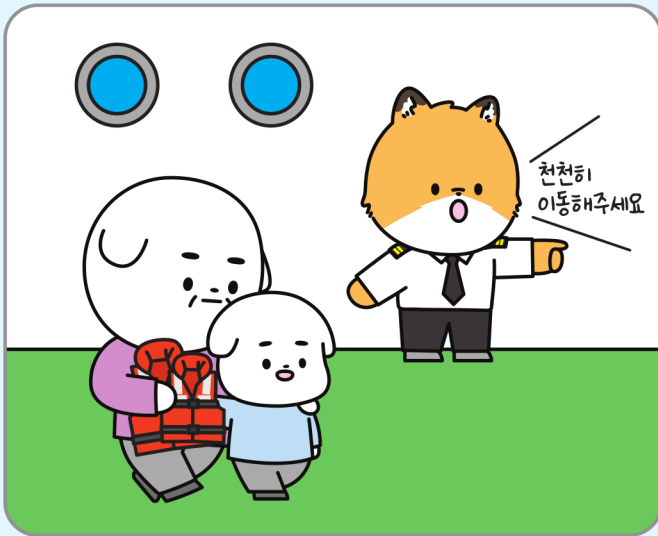
4 대피로를 숙지하고 구명조끼 위치와 착용법을 확인합니다.



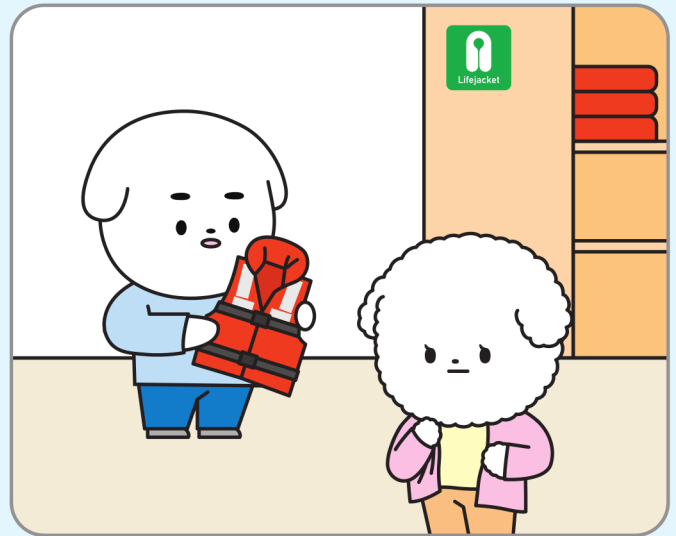
5 탑승 후 안내방송을 경청합니다.



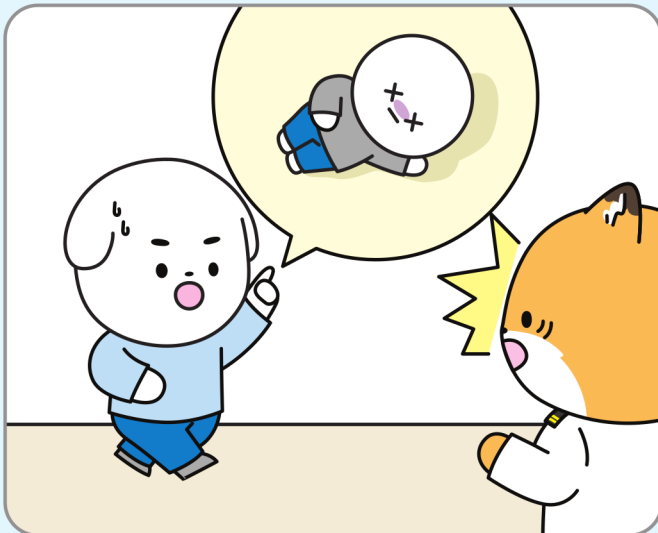
6 기계, 장비를 임의로 작동해선 안됩니다.



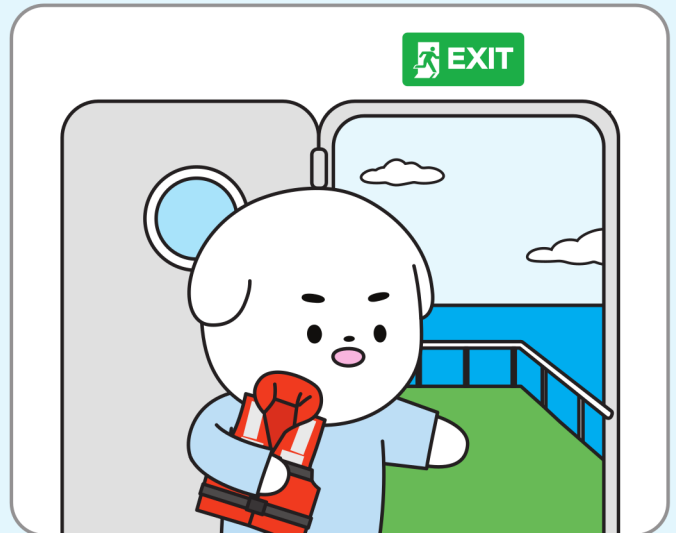
1 승무원의 안내에 따라 행동합니다.



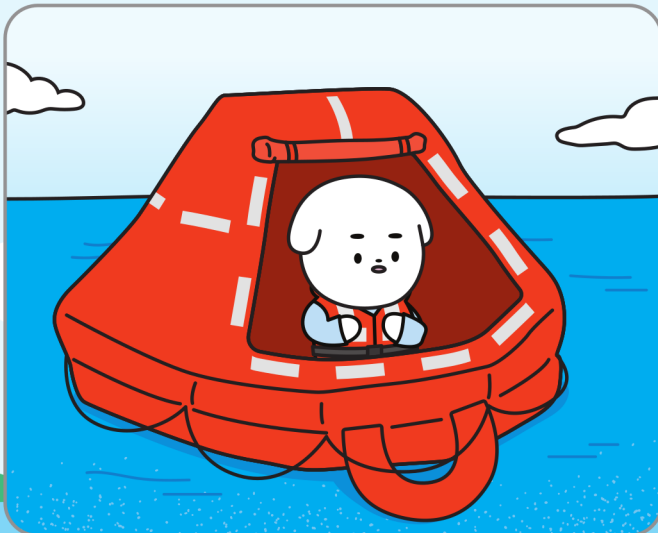
2 얇은 옷을 겹쳐 입은 후 구명조끼를 소지합니다.



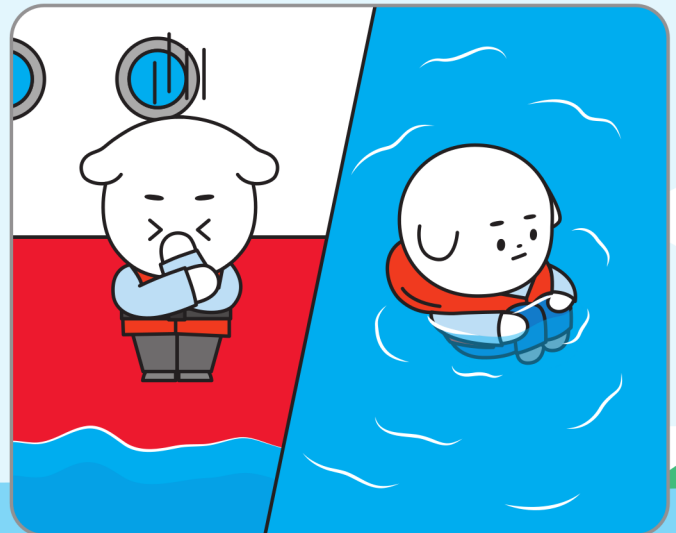
3 화재 발생, 부상자가 있는 경우 승무원에게 알립니다.



4 승무원의 안내에 따라 비상탈출로를 이용해 대피하되 인파에 휩쓸리지 않도록 주의합니다.



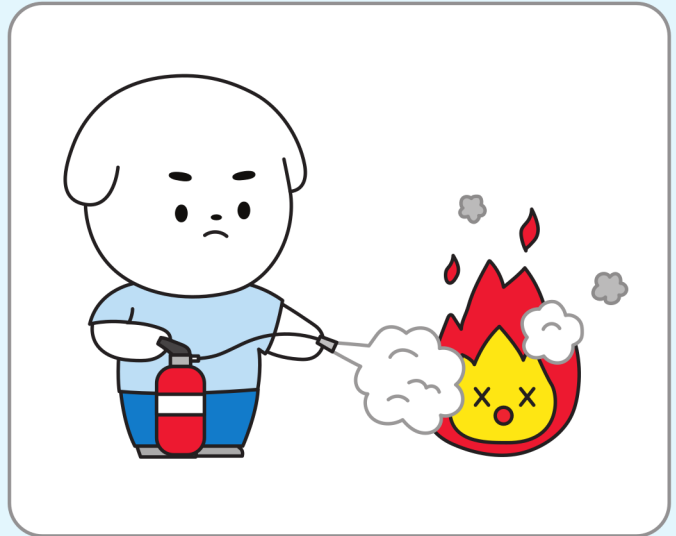
5 승무원의 안내에 따라 구명정, 구명뗏목에 탑승합니다.



6 뛰어내려야 하는 경우, 다리를 편 후, 한 손으로 입과 코를 막고 최대한 멀리 뛰어내립니다.



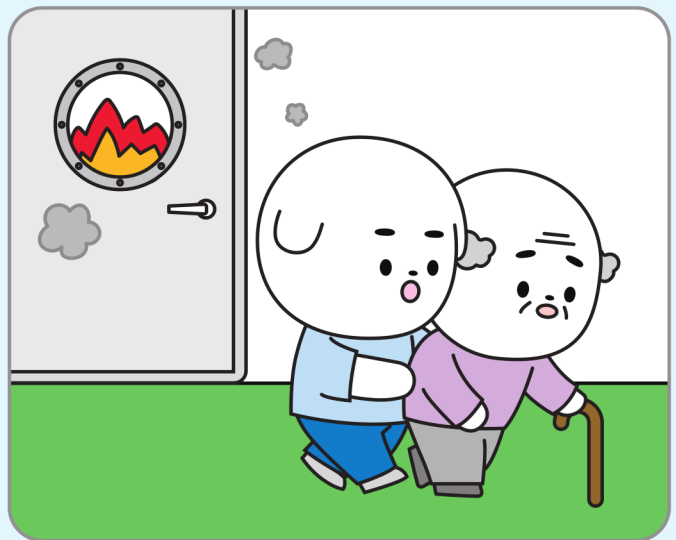
- 1** "불이야" 라고 크게 외치고 비상벨을 눌러 화재를 알립니다.



- 2** 소화기로 초기 화재진압을 합니다.
(위험이 큰 경우 즉시 대피합니다.)



- 3** 승무원의 안내에 따라 탈출로를 통해 이동하며, 연기 발생 시 입과 코를 가리고 대피합니다.



- 4** 노약자를 도와 함께 대피합니다.

